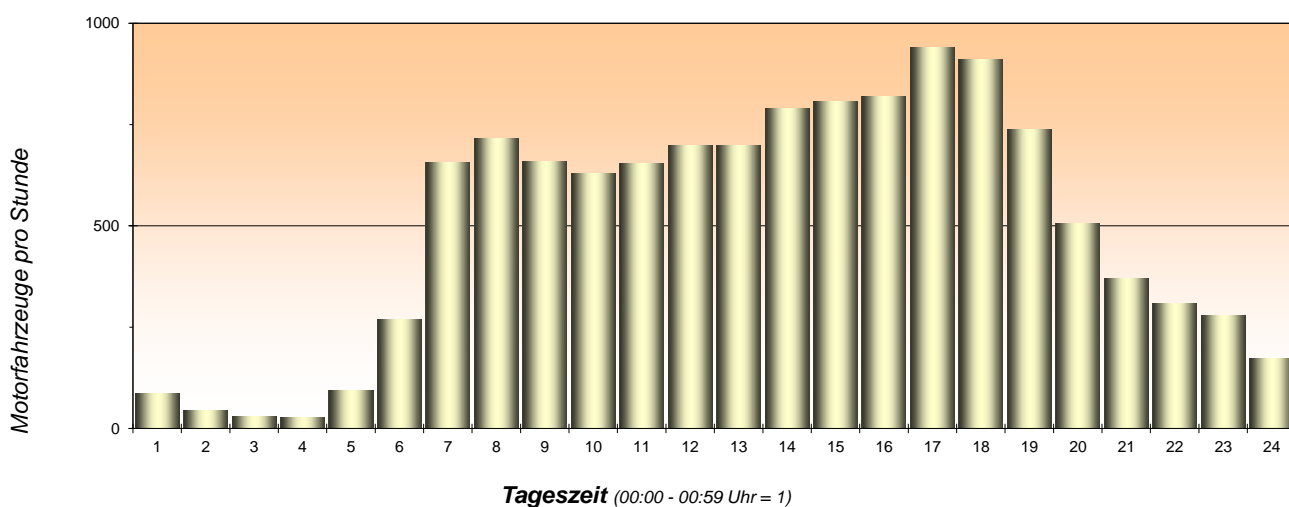


Strassenverkehrszählung Illnau-Effretikon (ZH2191), Kempptalstrasse (Route Nr. 345) (2191)

Daten 2024



Motorfahrzeuge pro Stunde (mittlerer Stundenwert über alle Tage des Jahres)



	1	2	3	4	5	6	7	8	9	10	11	12	13	14	15	16	17	18	19	20	21	22	23	24
Querschnitt	86	44	28	26	93	270	655	715	659	630	655	700	700	790	807	820	940	912	738	505	370	308	279	173
Winterthur	40	19	13	13	28	131	336	339	324	331	344	368	361	387	433	431	510	501	380	252	178	146	142	86
Hinwil	46	24	15	13	65	139	319	376	335	300	311	331	339	403	375	389	430	411	358	252	192	162	136	87

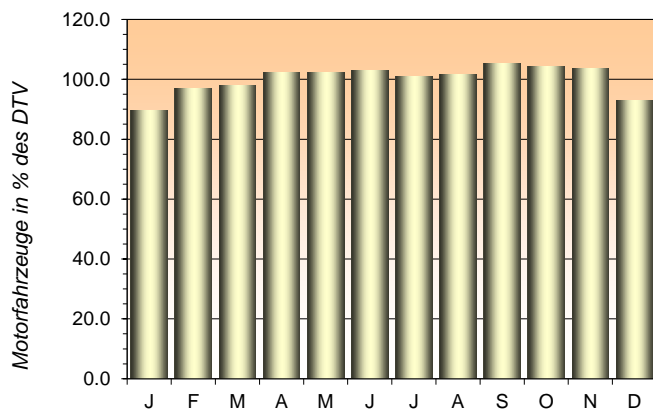
Strassenverkehrszählung Illnau-Effretikon (ZH2191), Kempttalstrasse (Route Nr. 11)

Daten 2024

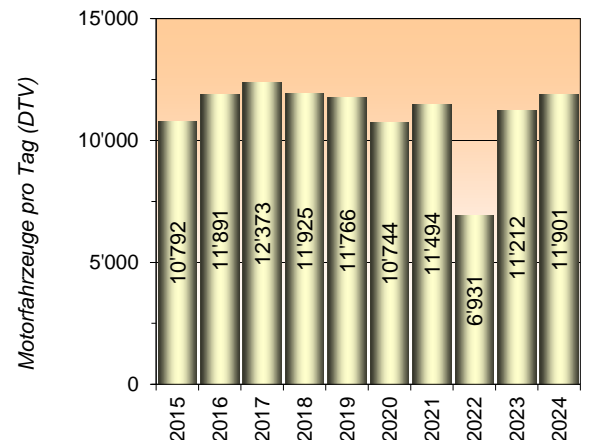
Die wichtigsten Verkehrsangaben











	Motorfahrzeuge	Lärmintensiv Schwerverkehr + Motorräder		Schwerverkehr	
		absolut	in %	absolut	in %
Durchschnittlicher täglicher Verkehr (DTV, 24h)	11901	627	5.3	451	3.8
Tagesverkehr Nt 6 bis 22 Uhr (basierend auf Werten des DTV) Durchschnittliche Verkehrsmenge am Tag in Fahrzeuge pro Stunde	681	35	5.2	25	3.6
Nachtverkehr Nn 22 bis 6 Uhr (basierend auf Werten des DTV) Durchschnittliche Verkehrsmenge in der Nacht in Fahrzeuge pro Stunde	125	4	3.4	3	2.5
Morgenspitze MSP 7 bis 8 Uhr (basierend auf Werten des DWV) Winterthur Hinwil	441 494	29 32	6.6 6.5	23 24	5.2 5.0
Abendspitze ASP 17 bis 18 Uhr (basierend auf Werten des DWV) Winterthur Hinwil	549 434	19 15	3.4 3.5	10 7	1.7 1.7
Nebenverkehrszeiten 9 bis 11 Uhr (basierend auf Werten des DWV) Winterthur Hinwil	349 318	30 29	8.5 9.1	27 26	7.6 8.1
Nebenverkehrszeiten 14 bis 16 Uhr (basierend auf Werten des DWV) Winterthur Hinwil	452 389	31 29	6.9 7.5	25 25	5.6 6.4

Jahresganglinie



Verkehrsentwicklung (Aggregierte Daten)

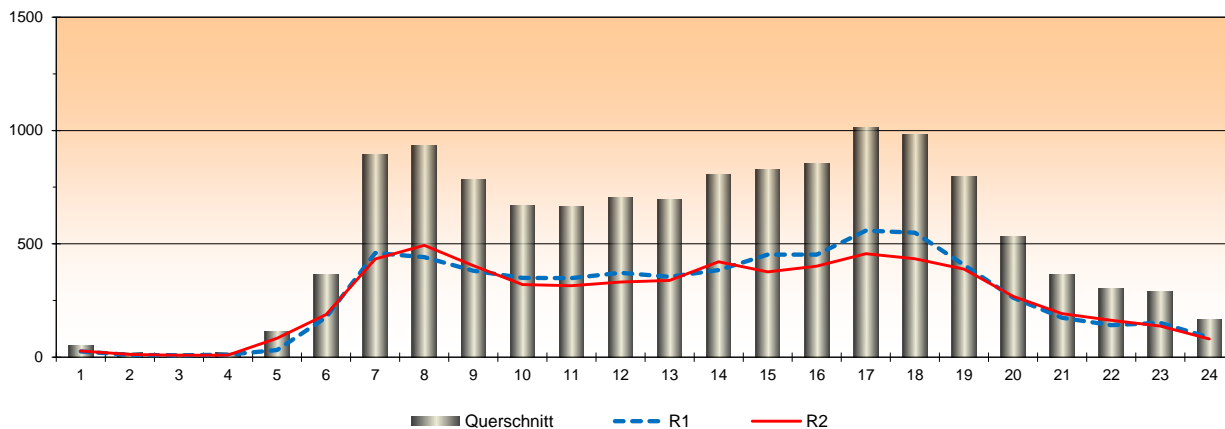


Fahrzeugarten		Total	Total	1	2	3	4	5	6	7	8	9	10	11	12	13	14	15	16	17	18	19	20	21	22	23	24
Motorräder 	R1	93	177	1	0	0	0	1	3	8	10	8	7	9	9	11	11	13	14	18	17	13	9	6	4	3	2
	R2	83																									
Personenwagen 	R1	5'331	10'407	81	40	25	22	85	230	561	592	547	524	545	587	606	679	688	706	832	832	686	471	347	292	266	164
	R2	5'076																									
Personenwagen mit Anhänger 	R1	26	53	0	0	0	0	0	1	2	4	4	4	4	4	4	4	5	4	3	3	2	2	1	1	0	0
	R2	27																									
Lieferwagen 	R1	370	732	3	2	2	3	5	19	53	64	51	49	50	51	44	50	55	56	57	43	26	17	12	8	7	5
	R2	362																									
Lieferwagen mit Anhänger 	R1	43	82	0	0	0	0	0	1	4	8	7	6	7	7	5	7	7	6	6	4	2	1	1	1	0	0
	R2	39																									
Lieferwagen mit Auflieger 	R1	15	31	0	0	0	0	0	1	2	3	3	3	3	2	2	3	3	2	1	1	0	0	0	0	0	0
	R2	15																									
Bus, Car 	R1	15	31	0	0	0	0	0	2	3	3	2	2	3	2	2	2	3	3	2	1	1	0	0	0	0	0
	R2	16																									
Lastwagen 	R1	95	184	1	1	0	0	1	5	10	16	18	17	17	18	11	17	17	15	9	5	3	2	1	0	0	0
	R2	89																									
Lastenzug 	R1	42	84	1	0	0	0	0	5	6	6	7	7	6	6	6	7	7	6	5	3	2	1	1	1	1	1
	R2	42																									
Sattelzug 	R1	61	120	0	0	0	0	1	4	7	9	11	11	11	11	9	10	11	9	6	3	3	2	1	0	0	1
	R2	59																									
QS		11'901	11'901																								

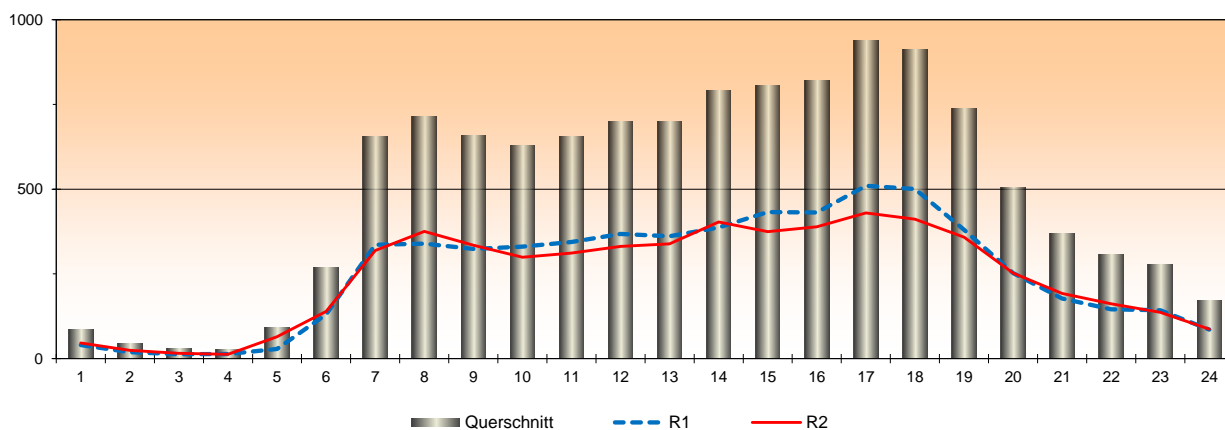
QS = Querschnitt, R1 = Fahrrichtung Winterthur, R2 = Fahrrichtung Hinwil (basierend auf Werten des DTV)

Strassenverkehrszählung Illnau-Effretikon (ZH2191), Kempttalstrasse (Route Nr. 345) (2191) Daten 2024

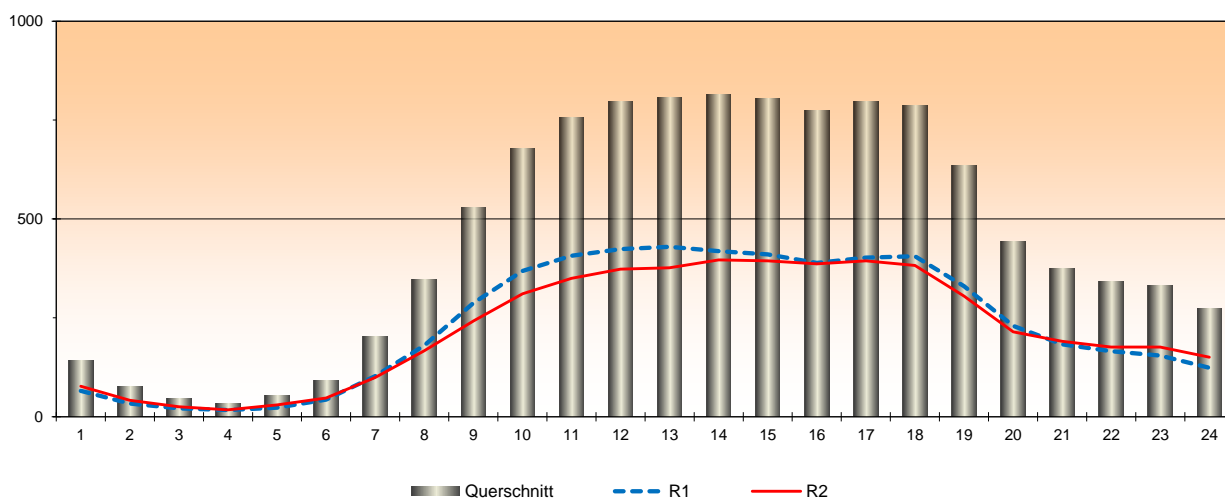
DWV, mittlerer Stundenwert über alle Tage des Jahres (Mo - Fr)



DTV, mittlerer Stundenwert über alle Tage des Jahres (Mo - So)

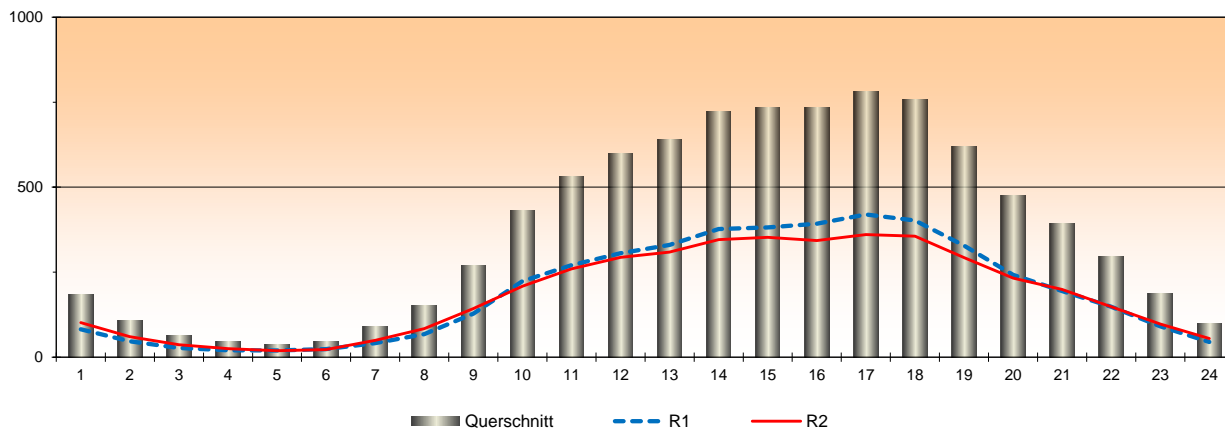


Durchschnittlicher Samstagsverkehr, mittlerer Stundenwert über alle Tage des Jahres

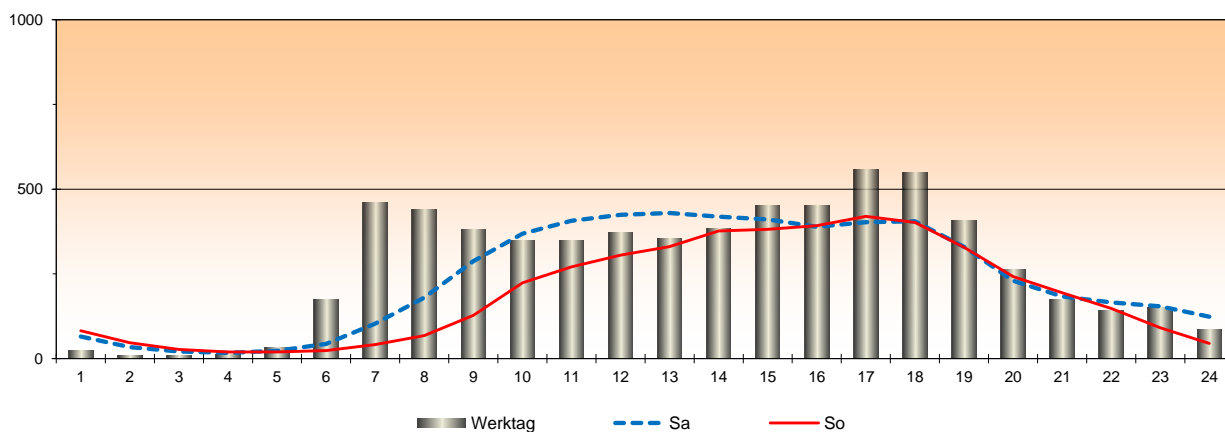


Strassenverkehrszählung Illnau-Effretikon (ZH2191), Kempttalstrasse (Route Nr. 345) (2191) Daten 2024

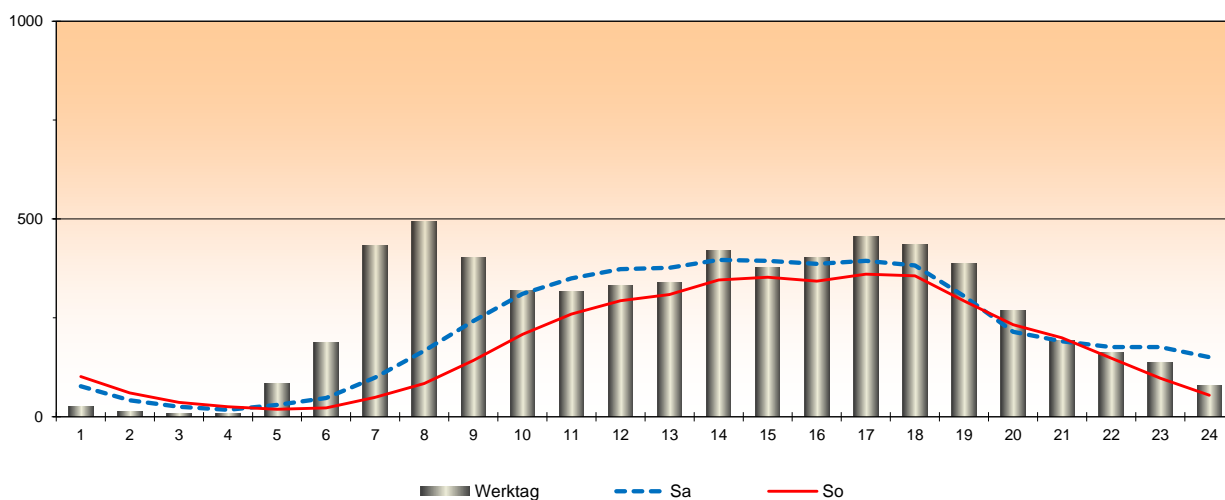
Durchschnittlicher Sonntagsverkehr, mittlerer Stundenwert über alle Tage des Jahres



Mittlere Tagesganglinie Richtung 1

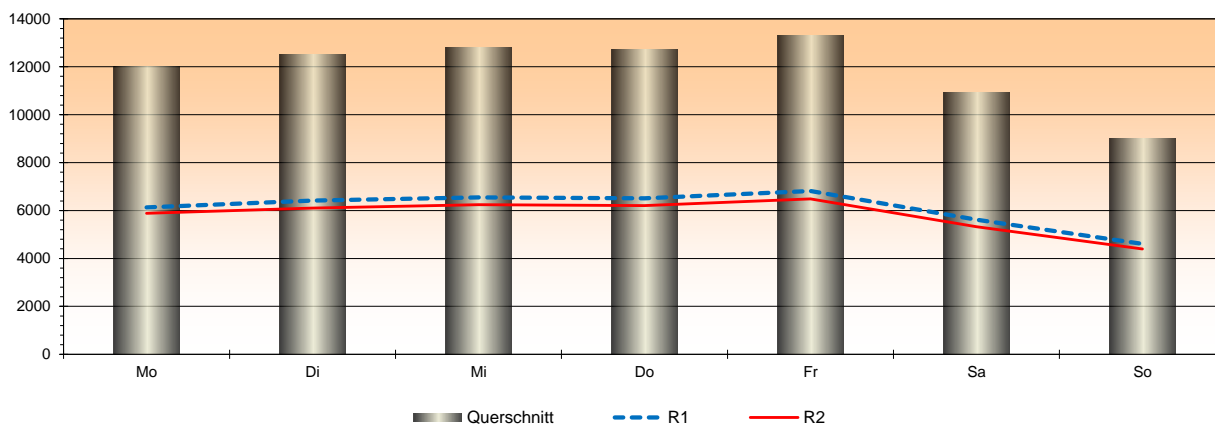


Mittlere Tagesganglinie Richtung 2

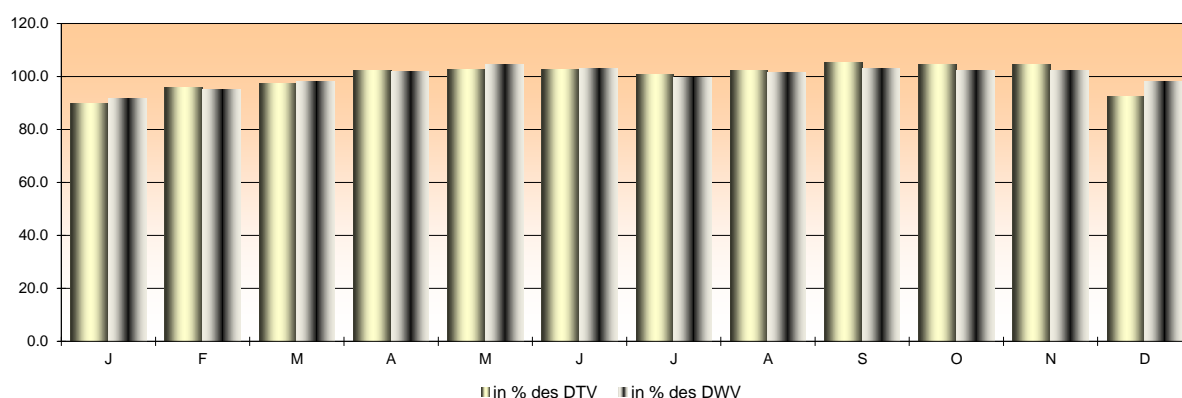


Strassenverkehrszählung Illnau-Effretikon (ZH2191), Kempttalstrasse (Route Nr. 345) (2191) Daten 2024

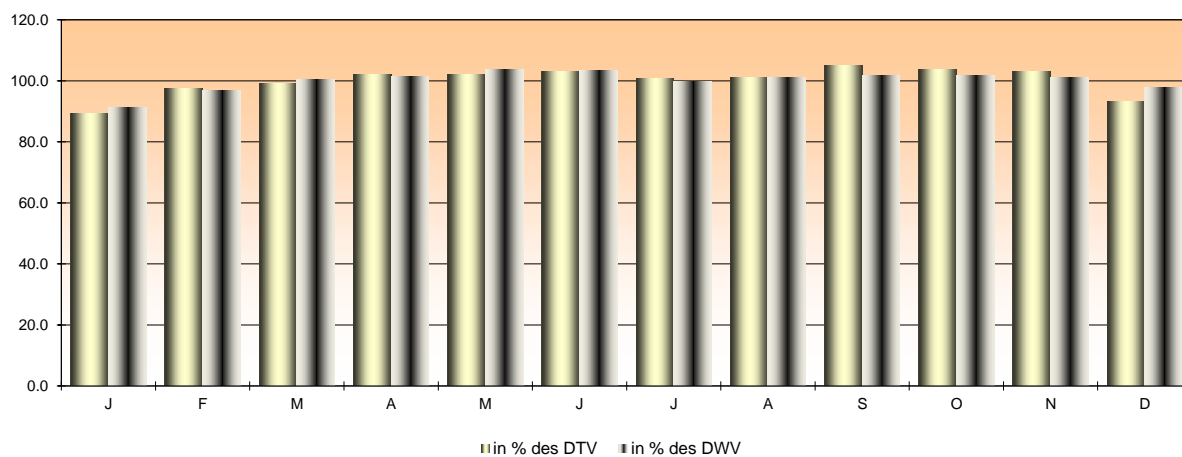
Wochenganglinie, mittlerer DTV pro Wochentag



Jahresganglinie Richtung 1, mittlerer DTV und DWV pro Monat



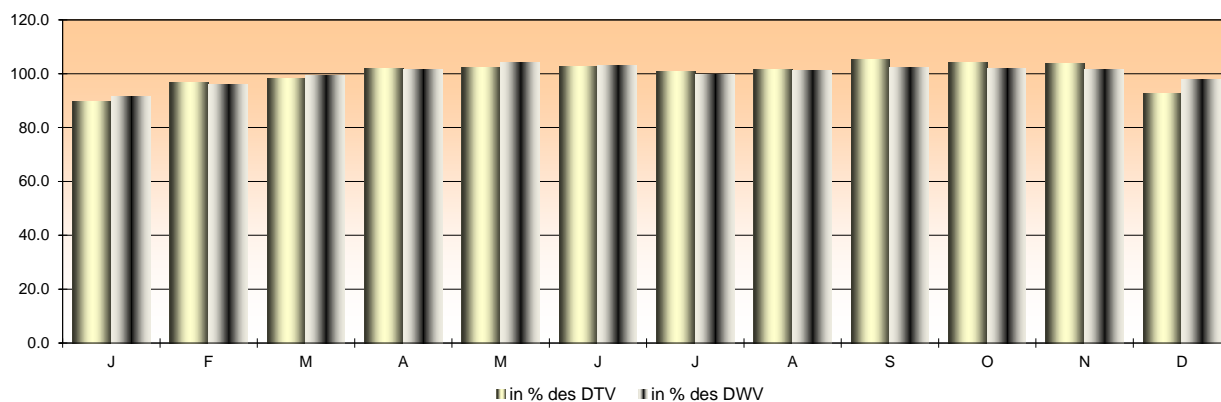
Jahresganglinie Richtung 2, mittlerer DTV und DWV pro Monat



Strassenverkehrszählung Illnau-Effretikon (ZH2191), Kempptalstrasse (Route Nr. 345) (2191)

Daten 2024

Jahresganglinie Gesamtquerschnitt, mittlerer DTV und DWV pro Monat



Ereignisse:



Illnau-Effretikon (ZH2191), Kempttalstrasse (Route Nr. 345)

Daten	Feiertag
1.1.2024	Neujahr
2.1.2024	Berchtoldstag
14.2.2024	Aschermittwoch
28. - 29.3.2024	Karfreitag
31.3.2024	Ostersonntag
1. - 2.4.2024	Ostermontag
17.4.2024	Sechseläuten
1.5.2024	Tag der Arbeit
9. - 10.5.2024	Auffahrt
19.5.2024	Pfingstsonntag
20. - 21.5.2024	Pfingstmontag
30.5.2024	Fronleichnam
1.8.2024	Nationalfeiertag CH
15.8.2024	Maria Himmelfahrt
11.9.2024	Knabenschiessen
1.11.2024	Allerheiligen
24.11.2024	Black Friday
8.12.2024	Maria Empfängnis
24.12.2024	Heiligabend
25.12.2024	Weihnachten
26.12.2024	Stephanstag
31.12.2024	Silvester

Daten Behinderungen