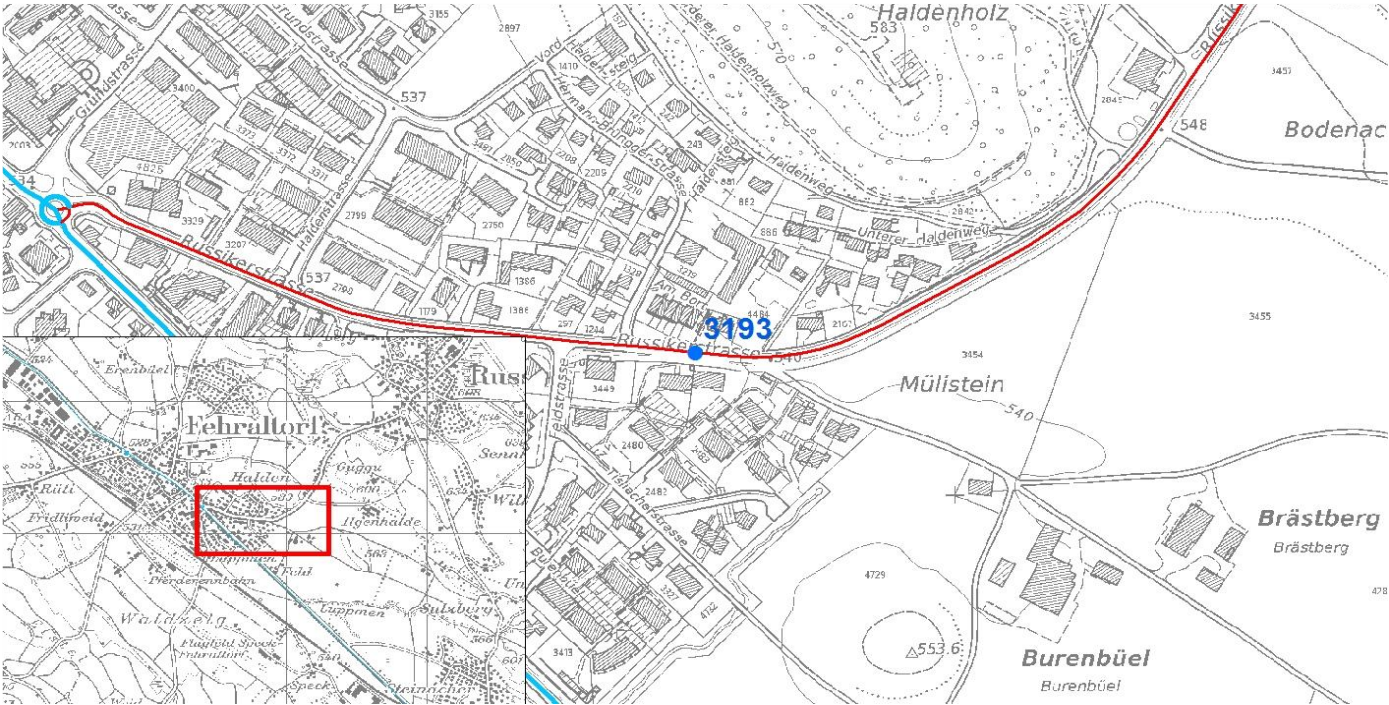
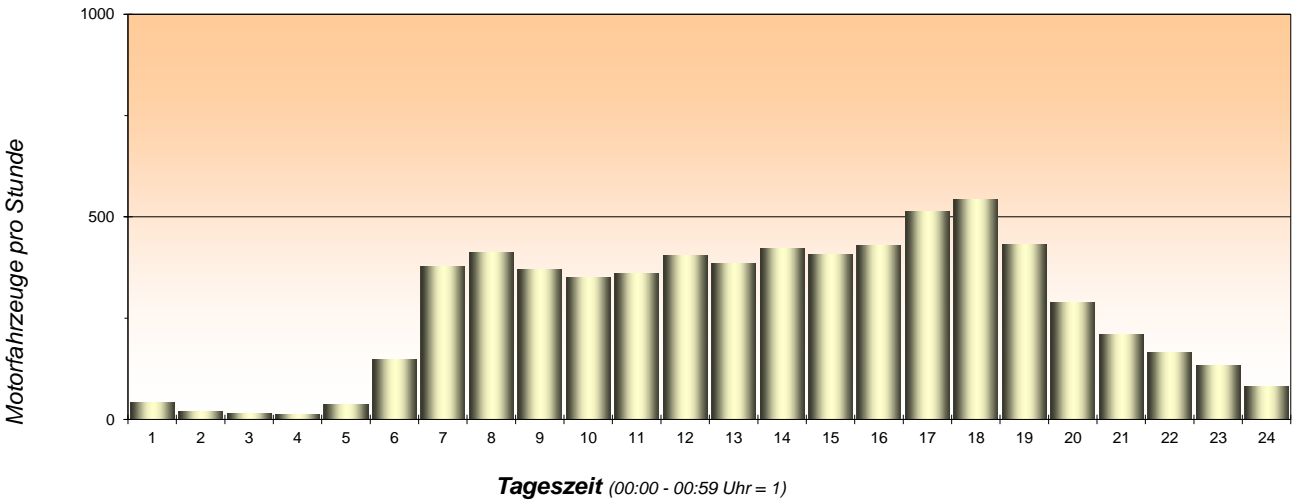


Strassenverkehrszählung Fehraltorf (ZH3193), Russikerstrasse (Route Nr. 354) (3193) Daten 2024



Motorfahrzeuge pro Stunde (mittlerer Stundenwert über alle Tage des Jahres)



	1	2	3	4	5	6	7	8	9	10	11	12	13	14	15	16	17	18	19	20	21	22	23	24
Querschnitt	42	20	14	13	36	149	378	411	369	349	361	404	384	421	408	429	514	542	432	288	210	165	134	82
Fehraltorf	14	6	5	7	28	124	289	279	240	214	198	201	192	229	204	204	238	238	178	118	83	67	47	25
Russikon	27	13	8	6	8	25	89	132	128	136	163	203	192	193	204	225	276	304	254	171	127	98	87	58

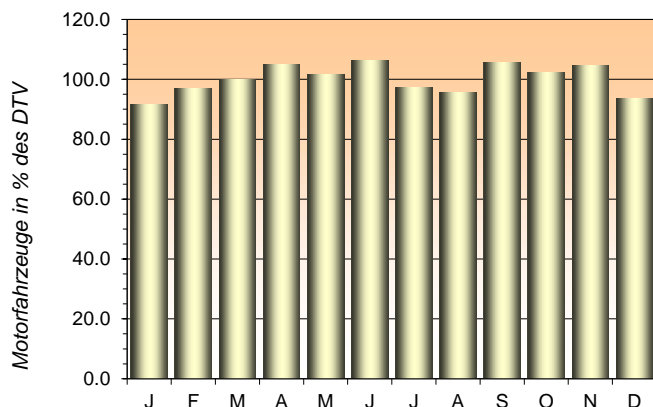
Strassenverkehrszählung Fehraltorf (ZH3193), Russikerstrasse (Route Nr. 354)

Daten 2024

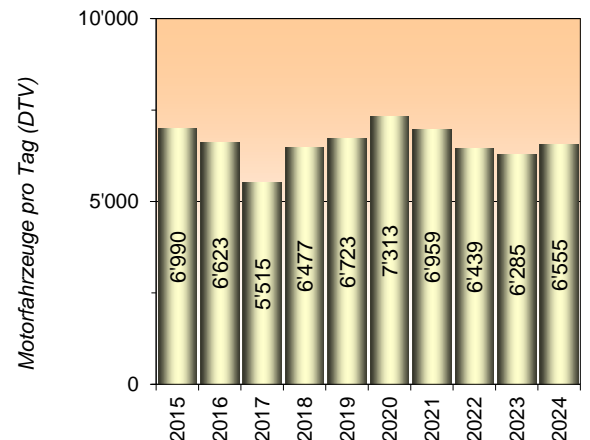
Die wichtigsten Verkehrsangaben


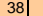







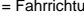
	Motorfahrzeuge	Lärmintensiv Schwerverkehr + Motorräder		Schwerverkehr	
		absolut	in %	absolut	in %
Durchschnittlicher täglicher Verkehr (DTV, 24h)	6555	242	3.7	151	2.3
Tagesverkehr Nt 6 bis 22 Uhr (basierend auf Werten des DTV) Durchschnittliche Verkehrsmenge am Tag in Fahrzeuge pro Stunde	379	14	3.7	9	2.3
Nachtverkehr Nn 22 bis 6 Uhr (basierend auf Werten des DTV) Durchschnittliche Verkehrsmenge in der Nacht in Fahrzeuge pro Stunde	61	2	3.3	1	2.3
Morgenspitze MSP 7 bis 8 Uhr (basierend auf Werten des DWV) Fehraltorf Russikon	372 171	14 9	3.7 5.1	7 8	1.9 4.8
Abendspitze ASP 17 bis 18 Uhr (basierend auf Werten des DWV) Fehraltorf Russikon	263 360	8 5	3.2 1.5	3 2	1.1 0.7
Nebenverkehrszeiten 9 bis 11 Uhr (basierend auf Werten des DWV) Fehraltorf Russikon	219 156	11 10	4.9 6.3	8 8	3.8 5.4
Nebenverkehrszeiten 14 bis 16 Uhr (basierend auf Werten des DWV) Fehraltorf Russikon	211 230	12 9	5.7 4.1	8 7	3.8 3.2

Jahresganglinie



Verkehrsentwicklung (Aggregierte Daten)



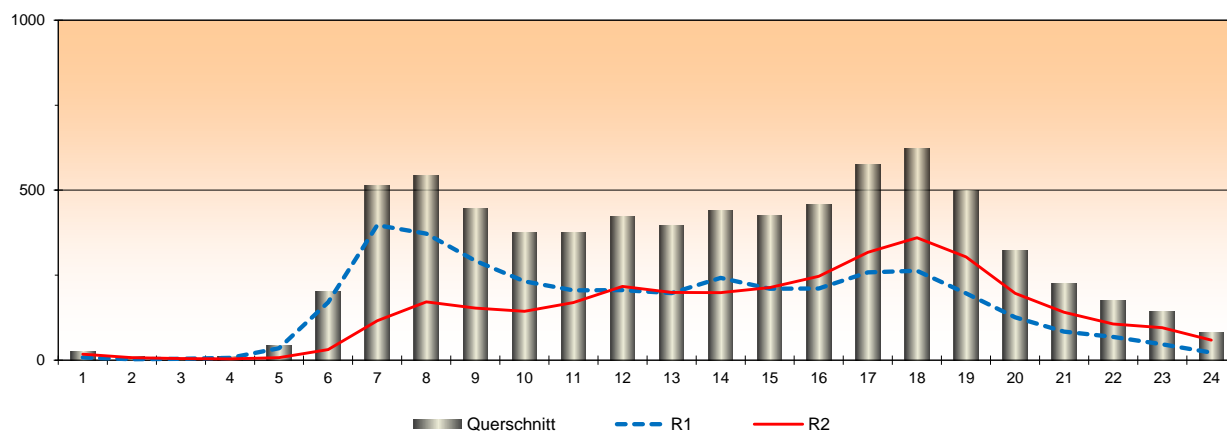
Fahrzeugarten		Total	Total	1	2	3	4	5	6	7	8	9	10	11	12	13	14	15	16	17	18	19	20	21	22	23	24
Motorräder 	R1	72	91	0	0	0	0	0	3	5	6	4	4	4	4	5	6	7	8	9	8	6	4	3	2	1	0
	R2	18																									
Personenwagen 	R1	3'143	6'050	38	19	13	12	34	135	348	369	332	315	324	366	354	381	369	392	479	514	413	276	202	158	129	79
	R2	2'907																									
Personenwagen mit Anhänger 	R1	25	52	0	0	0	0	0	1	2	4	4	4	4	4	3	4	4	4	4	3	2	1	1	1	0	0
	R2	27																									
Lieferwagen 	R1	100	189	1	1	1	0	1	6	13	20	14	13	13	14	11	15	13	13	14	11	6	4	2	2	1	1
	R2	89																									
Lieferwagen mit Anhänger 	R1	11	22	0	0	0	0	0	0	1	2	2	2	2	2	1	2	2	2	2	1	1	0	0	0	0	0
	R2	11																									
Lieferwagen mit Auflieger 	R1	2	3	0	0	0	0	0	0	0	0	0	0	0	0	0	0	0	0	0	0	0	0	0	0	0	0
	R2	1																									
Bus, Car 	R1	20	37	2	0	0	0	0	2	2	2	2	2	2	2	2	2	2	2	2	2	2	2	2	2	2	2
	R2	17																									
Lastwagen 	R1	39	79	0	0	0	0	0	1	4	7	8	8	9	9	4	8	8	6	3	1	1	0	0	0	0	0
	R2	40																									
Lastenzug 	R1	4	9	0	0	0	0	0	0	1	1	1	1	1	1	1	1	1	1	1	0	0	0	0	0	0	0
	R2	5																									
Sattelzug 	R1	11	23	0	0	0	0	0	0	1	1	2	2	2	2	3	2	2	1	1	1	1	1	0	0	0	0
	R2	12																									
		QS	6'555	6'555																							

QS = Querschnitt, R1 = Fahrrichtung Fehraltorf, R2 = Fahrrichtung Russikon (basierend auf Werten des DTV)

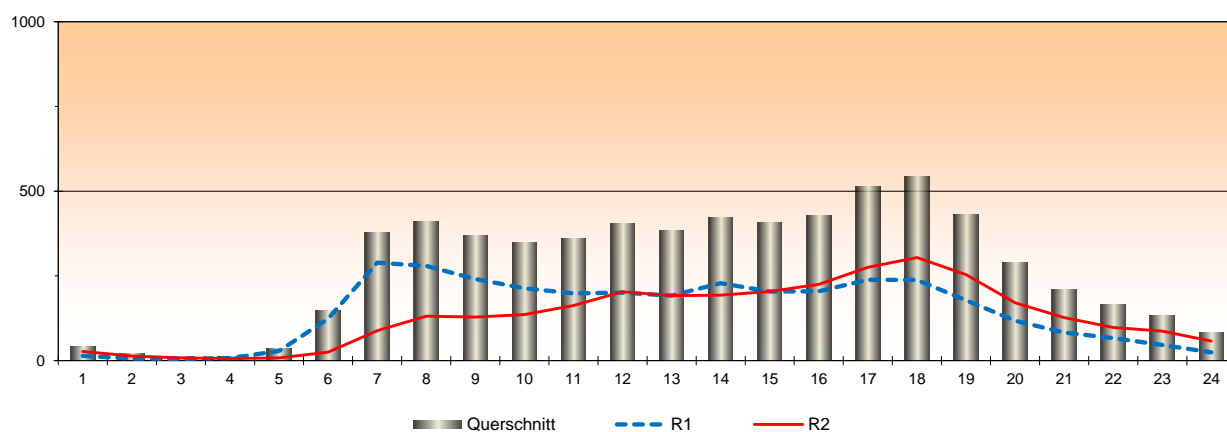
Strassenverkehrszählung Fehraltorf (ZH3193), Russikerstrasse (Route Nr. 354) (3193)

Daten 2024

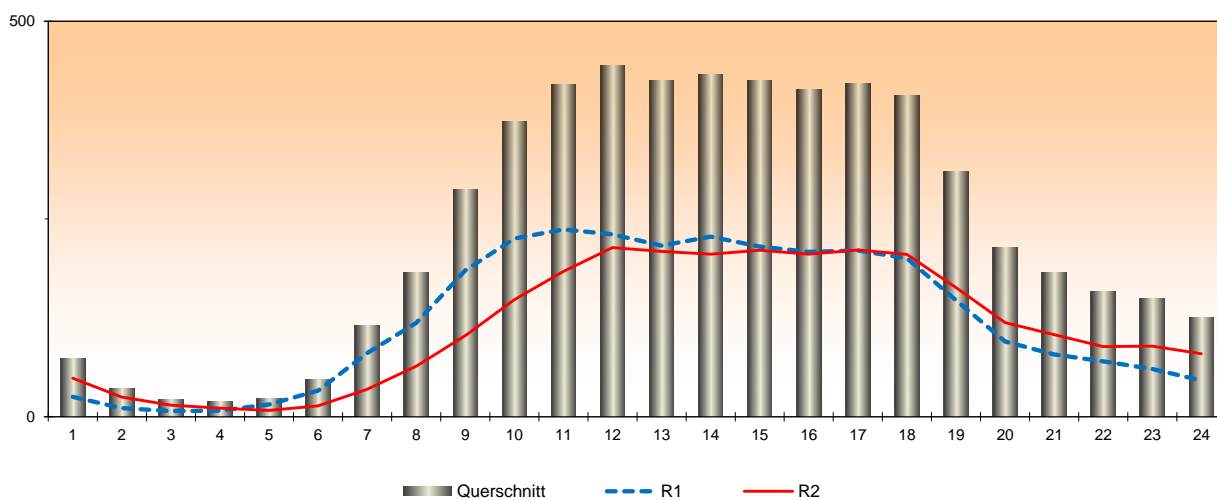
DWV, mittlerer Stundenwert über alle Tage des Jahres (Mo - Fr)



DTV, mittlerer Stundenwert über alle Tage des Jahres (Mo - So)



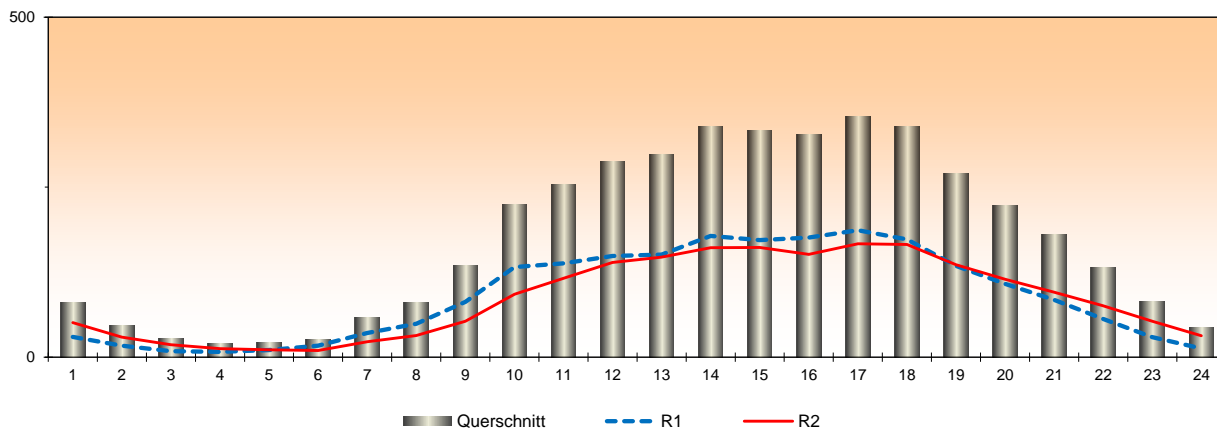
Durchschnittlicher Samstagsverkehr, mittlerer Stundenwert über alle Tage des Jahres



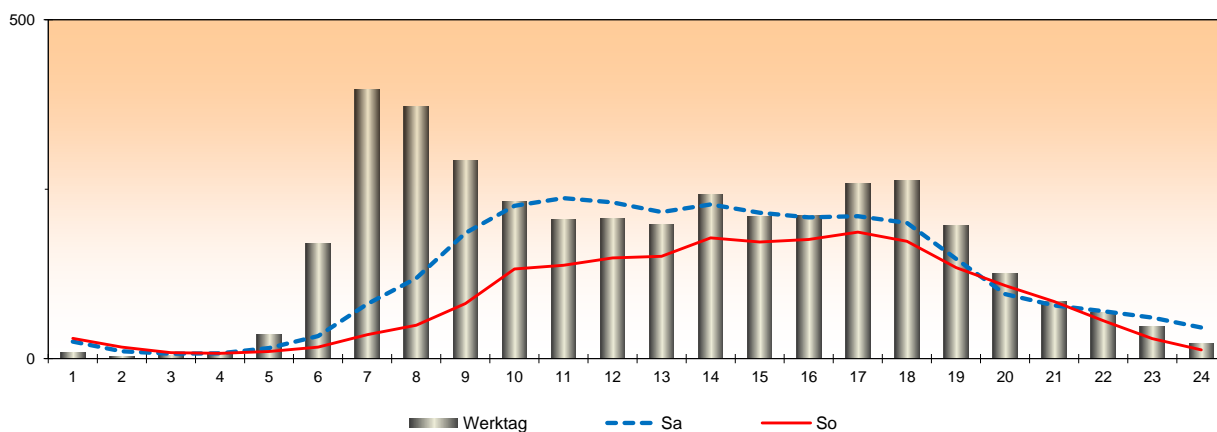
Strassenverkehrszählung Fehraltorf (ZH3193), Russikerstrasse (Route Nr. 354) (3193)

Daten 2024

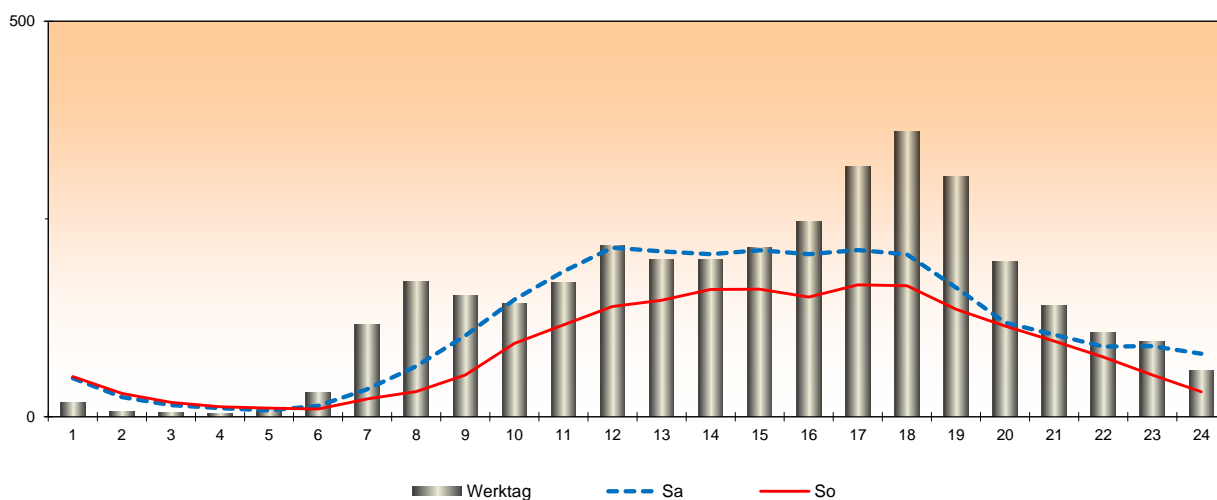
Durchschnittlicher Sonntagsverkehr, mittlerer Stundenwert über alle Tage des Jahres



Mittlere Tagesganglinie Richtung 1

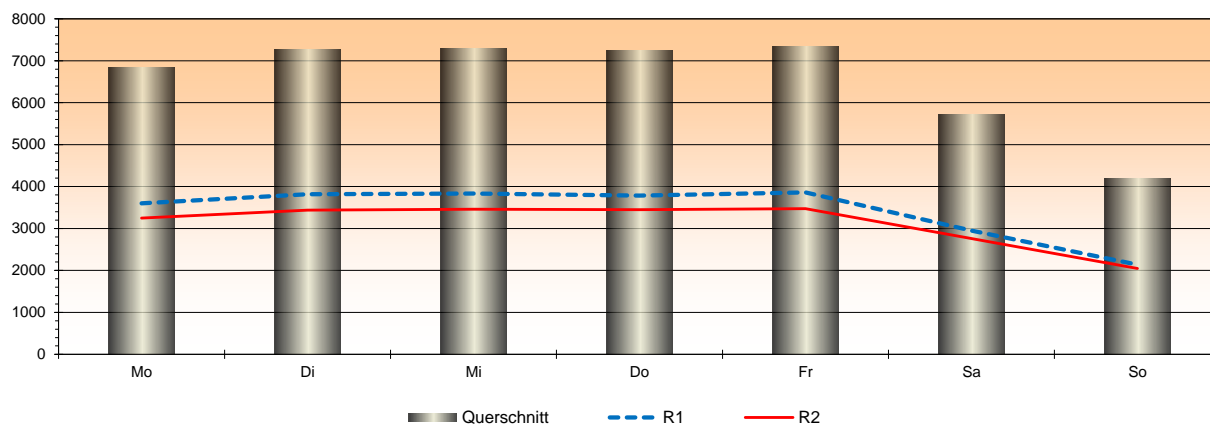


Mittlere Tagesganglinie Richtung 2

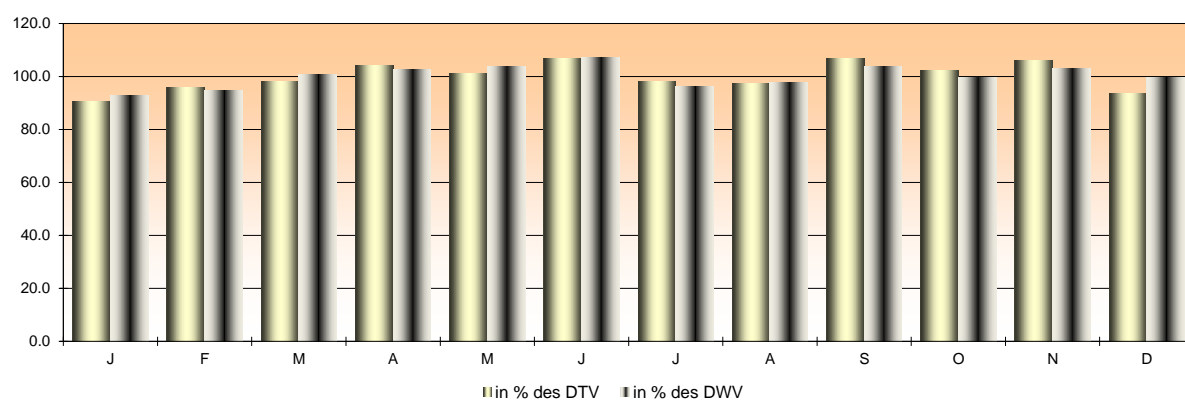


Strassenverkehrszählung Fehraltorf (ZH3193), Russikerstrasse (Route Nr. 354) (3193) Daten 2024

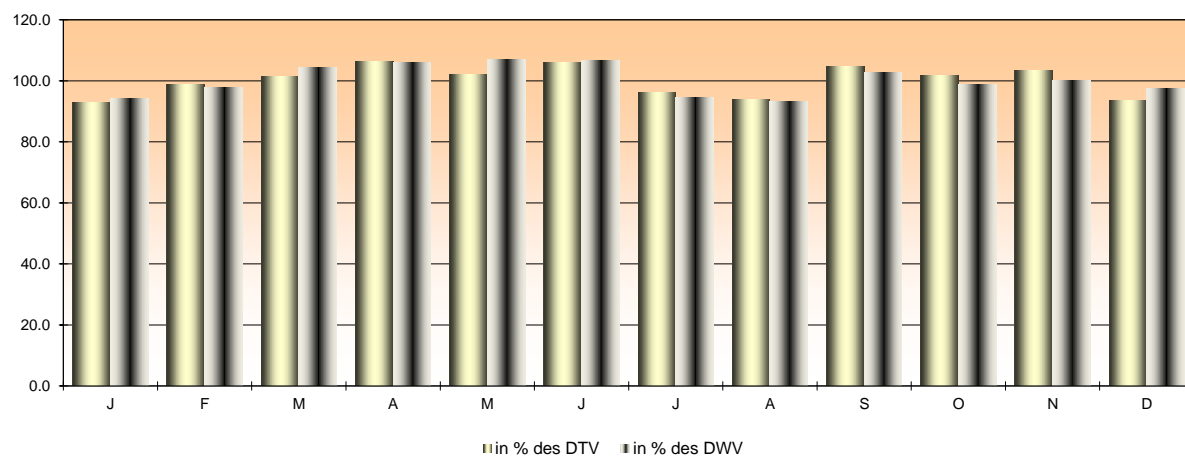
Wochenganglinie, mittlerer DTV pro Wochentag



Jahresganglinie Richtung 1, mittlerer DTV und DWV pro Monat



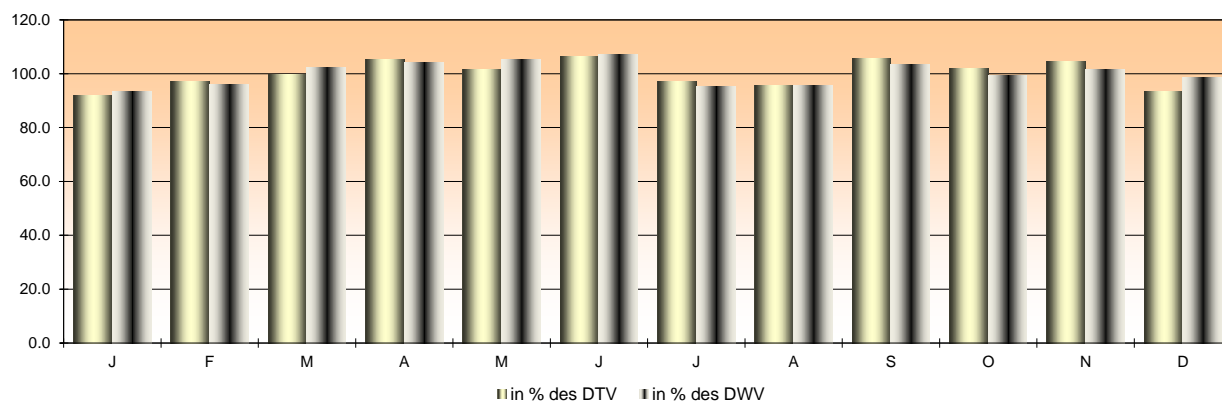
Jahresganglinie Richtung 2, mittlerer DTV und DWV pro Monat



Strassenverkehrszählung Fehraltorf (ZH3193), Russikerstrasse (Route Nr. 354) (3193)

Daten 2024

Jahresganglinie Gesamtquerschnitt, mittlerer DTV und DWV pro Monat



Ereignisse:



Fehraltorf (ZH3193), Russikerstrasse (Route Nr. 354)

Daten	Feiertag
1.1.2024	Neujahr
2.1.2024	Berchtoldstag
14.2.2024	Aschermittwoch
28. - 29.3.2024	Karfreitag
31.3.2024	Ostersonntag
1. - 2.4.2024	Ostermontag
17.4.2024	Sechseläuten
1.5.2024	Tag der Arbeit
9. - 10.5.2024	Auffahrt
19.5.2024	Pfingstsonntag
20. - 21.5.2024	Pfingstmontag
30.5.2024	Fronleichnam
1.8.2024	Nationalfeiertag CH
15.8.2024	Maria Himmelfahrt
11.9.2024	Knabenschiessen
1.11.2024	Allerheiligen
24.11.2024	Black Friday
8.12.2024	Maria Empfängnis
24.12.2024	Heiligabend
25.12.2024	Weihnachten
26.12.2024	Stephanstag
31.12.2024	Silvester

Daten Behinderungen