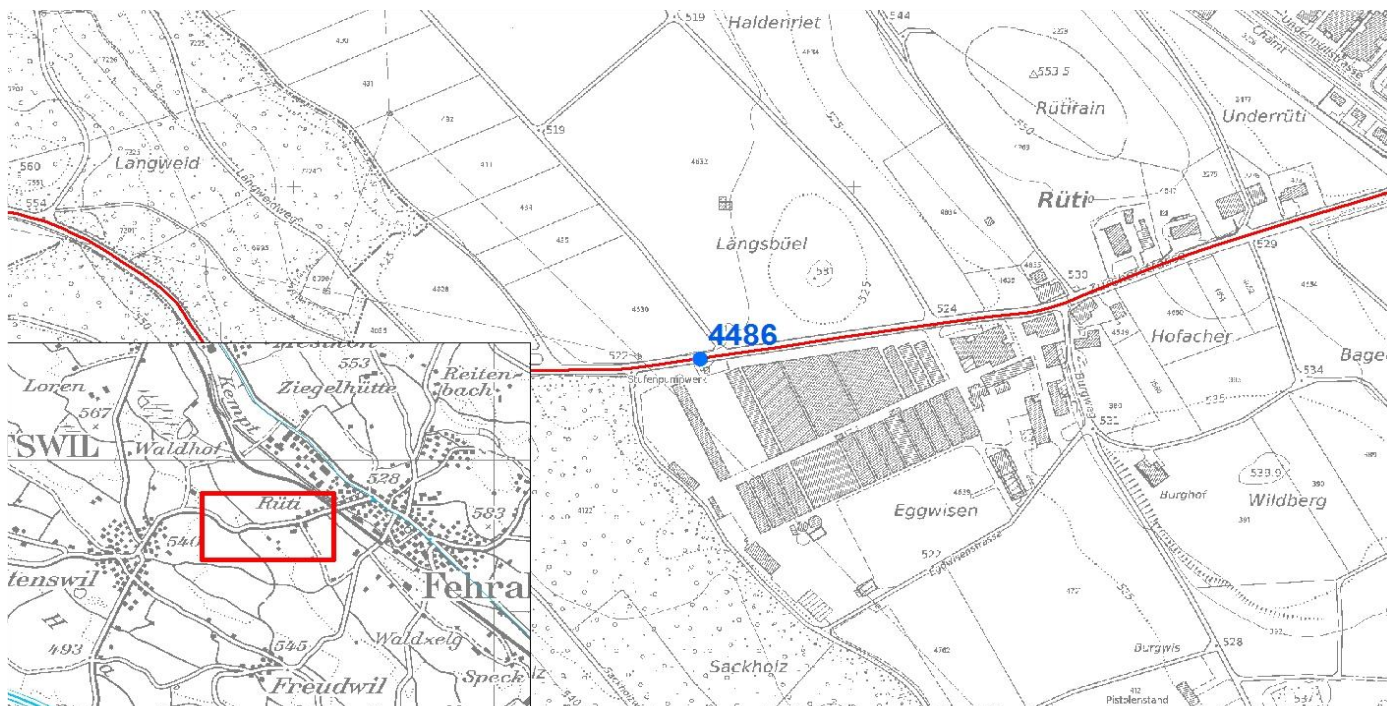
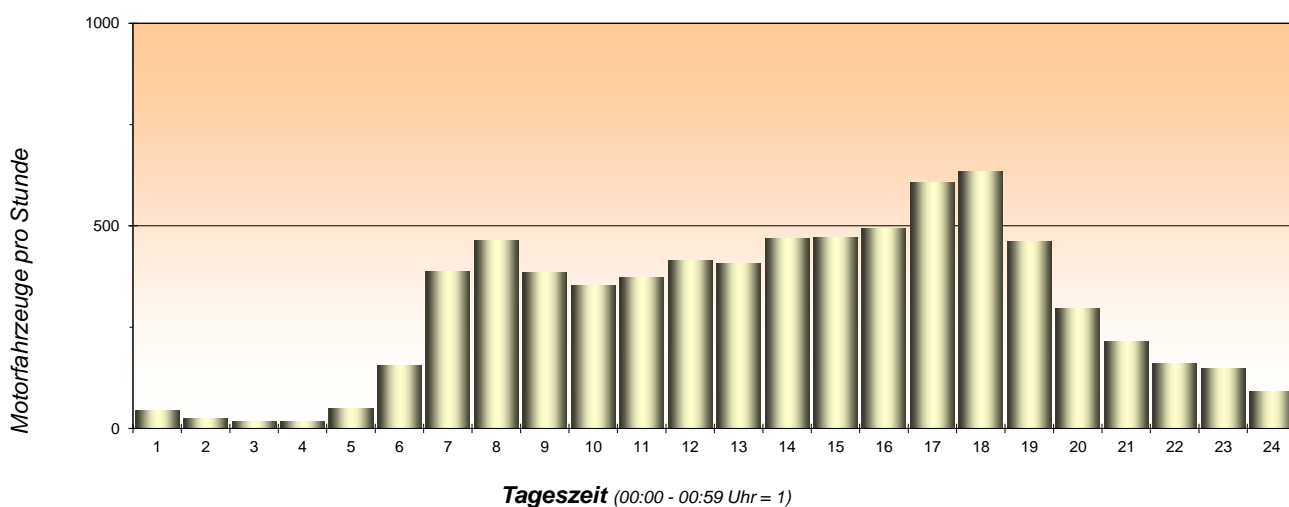


Strassenverkehrszählung Fehraltorf (ZH4486), Zürcherstrasse (Route Nr. 354) (4486)

Daten 2024



Motorfahrzeuge pro Stunde (mittlerer Stundenwert über alle Tage des Jahres)



	1	2	3	4	5	6	7	8	9	10	11	12	13	14	15	16	17	18	19	20	21	22	23	24
Querschnitt	45	25	17	17	49	156	388	465	386	353	373	414	408	470	471	494	608	634	462	296	215	160	148	92
Zürich	14	8	6	9	24	109	276	289	238	212	194	197	194	226	232	222	265	264	184	113	80	65	59	32
Fehraltorf	31	17	11	9	25	46	112	176	147	142	179	217	214	244	239	272	342	370	278	183	135	95	89	60

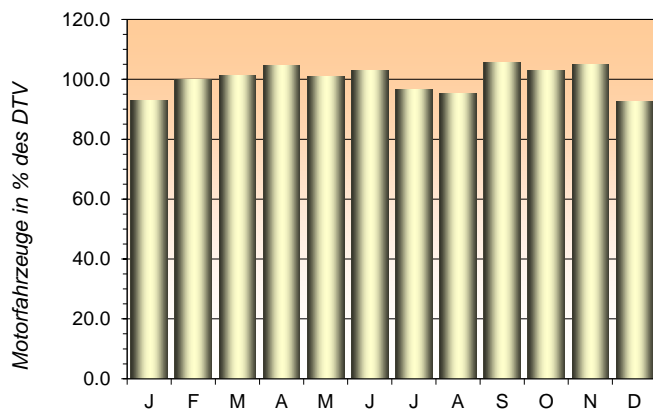
Strassenverkehrszählung Fehraltorf (ZH4486), Zürcherstrasse (Route Nr. 354)

Daten 2024

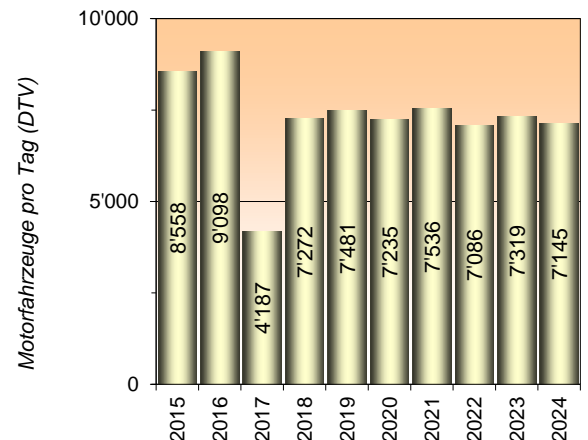
Die wichtigsten Verkehrsangaben











	Motorfahrzeuge	Lärmintensiv Schwerverkehr + Motorräder		Schwerverkehr	
		absolut	in %	absolut	in %
Durchschnittlicher täglicher Verkehr (DTV, 24h)	7145	348	4.9	196	2.7
Tagesverkehr Nt 6 bis 22 Uhr (basierend auf Werten des DTV) Durchschnittliche Verkehrsmenge am Tag in Fahrzeuge pro Stunde	412	21	5.0	12	2.9
Nachtverkehr Nn 22 bis 6 Uhr (basierend auf Werten des DTV) Durchschnittliche Verkehrsmenge in der Nacht in Fahrzeuge pro Stunde	69	2	2.6	1	0.9
Morgenspitze MSP 7 bis 8 Uhr (basierend auf Werten des DWV) Zürich Fehraltorf	395 239	23 14	5.9 5.9	15 10	3.8 4.4
Abendspitze ASP 17 bis 18 Uhr (basierend auf Werten des DWV) Zürich Fehraltorf	303 443	9 14	3.1 3.1	3 3	0.9 0.7
Nebenverkehrszeiten 9 bis 11 Uhr (basierend auf Werten des DWV) Zürich Fehraltorf	218 174	16 16	7.1 9.1	13 14	6.1 7.9
Nebenverkehrszeiten 14 bis 16 Uhr (basierend auf Werten des DWV) Zürich Fehraltorf	242 273	15 20	6.4 7.3	12 15	4.8 5.5

Jahresganglinie



Verkehrsentwicklung (Aggregierte Daten)



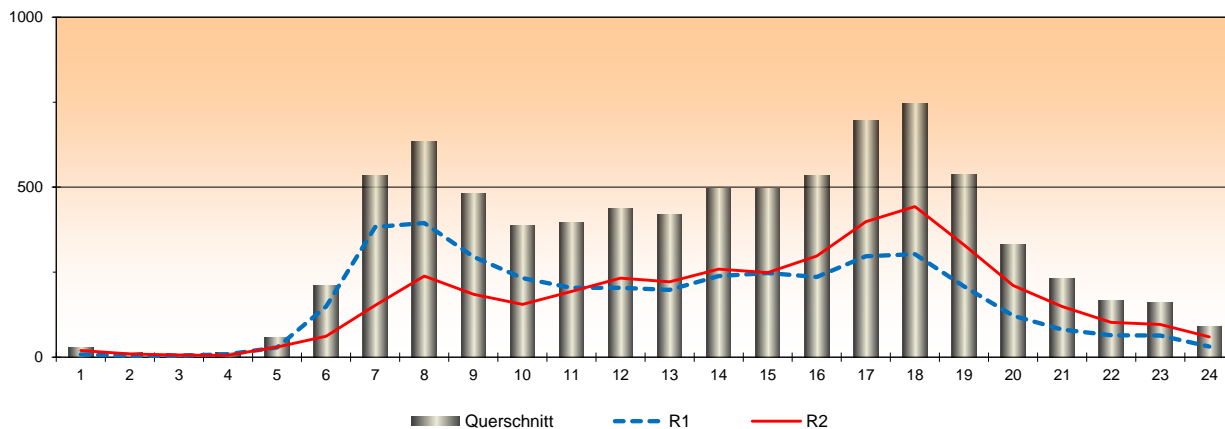
Fahrzeugarten		Total	Total	1	2	3	4	5	6	7	8	9	10	11	12	13	14	15	16	17	18	19	20	21	22	23	24
Motorräder 	R1	74	152	1	0	0	0	1	4	7	9	6	5	6	7	8	10	11	13	15	16	12	8	5	4	2	1
	R2	78																									
Personenwagen 	R1	3'222	6'555	42	24	15	16	47	143	353	416	341	312	329	370	377	423	422	445	562	600	440	283	206	155	144	89
	R2	3'333																									
Personenwagen mit Anhänger 	R1	18	36	0	0	0	0	0	1	2	3	3	3	3	3	2	3	3	3	3	2	1	1	1	0	0	0
	R2	18																									
Lieferwagen 	R1	89	181	2	1	1	1	1	5	14	17	14	13	13	13	9	14	13	13	13	12	5	3	2	1	1	1
	R2	93																									
Lieferwagen mit Anhänger 	R1	12	24	0	0	0	0	0	0	1	3	3	2	2	2	1	2	2	2	2	1	0	0	0	0	0	0
	R2	12																									
Lieferwagen mit Auflieger 	R1	1	3	0	0	0	0	0	0	0	0	0	0	0	0	0	0	0	0	0	0	0	0	0	0	0	0
	R2	2																									
Bus, Car 	R1	1	2	0	0	0	0	0	0	0	0	0	0	0	0	0	0	0	0	0	0	0	0	0	0	0	0
	R2	1																									
Lastwagen 	R1	68	140	0	0	0	0	0	1	6	14	15	14	15	14	6	14	14	13	9	2	2	0	0	0	0	0
	R2	72																									
Lastenzug 	R1	7	13	0	0	0	0	0	0	1	1	1	1	1	1	1	1	1	1	1	0	0	0	0	0	0	0
	R2	6																									
Sattelzug 	R1	20	39	0	0	0	0	0	1	2	3	3	4	4	3	3	3	3	3	2	1	1	1	0	0	0	0
	R2	19																									
	QS	7'145	7'145																								

QS = Querschnitt, R1 = Fahrrichtung Zürich, R2 = Fahrrichtung Fehraltorf (basierend auf Werten des DTV)

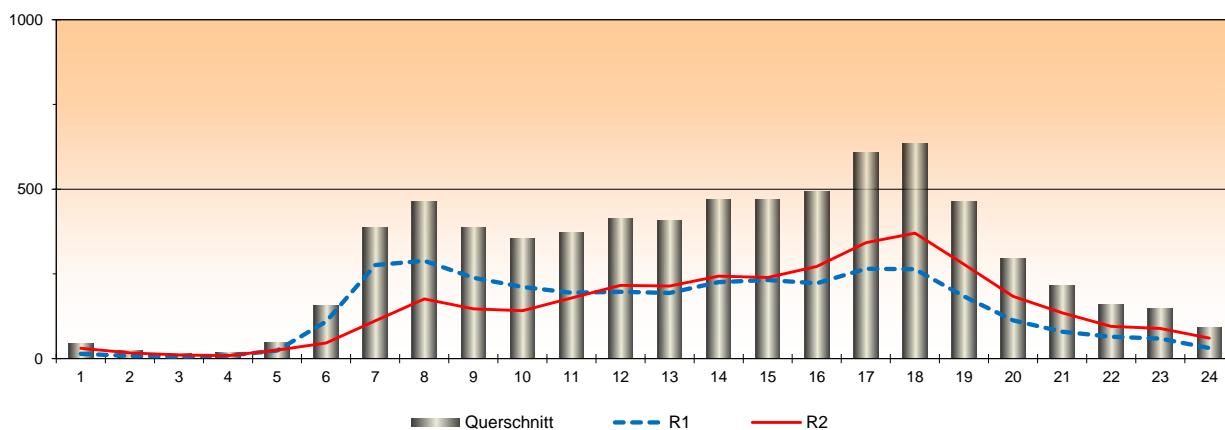
Strassenverkehrszählung Fehraltorf (ZH4486), Zürcherstrasse (Route Nr. 354) (4486)

Daten 2024

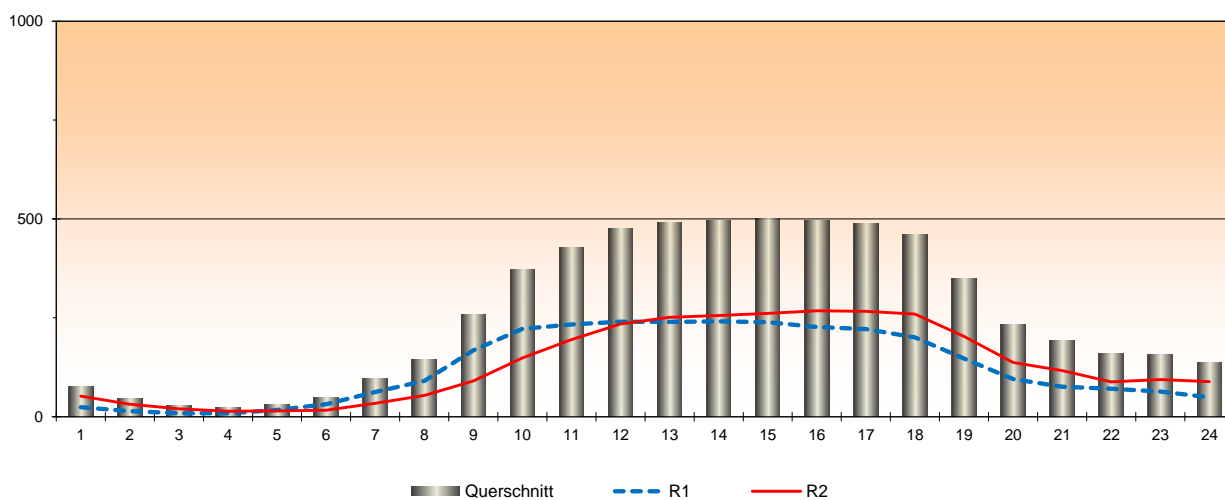
DWV, mittlerer Stundenwert über alle Tage des Jahres (Mo - Fr)



DTV, mittlerer Stundenwert über alle Tage des Jahres (Mo - So)



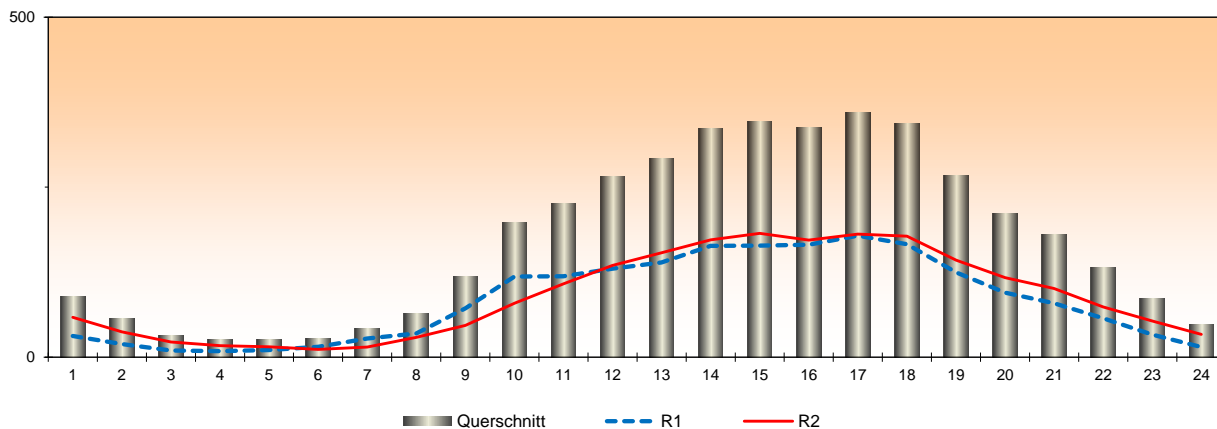
Durchschnittlicher Samstagsverkehr, mittlerer Stundenwert über alle Tage des Jahres



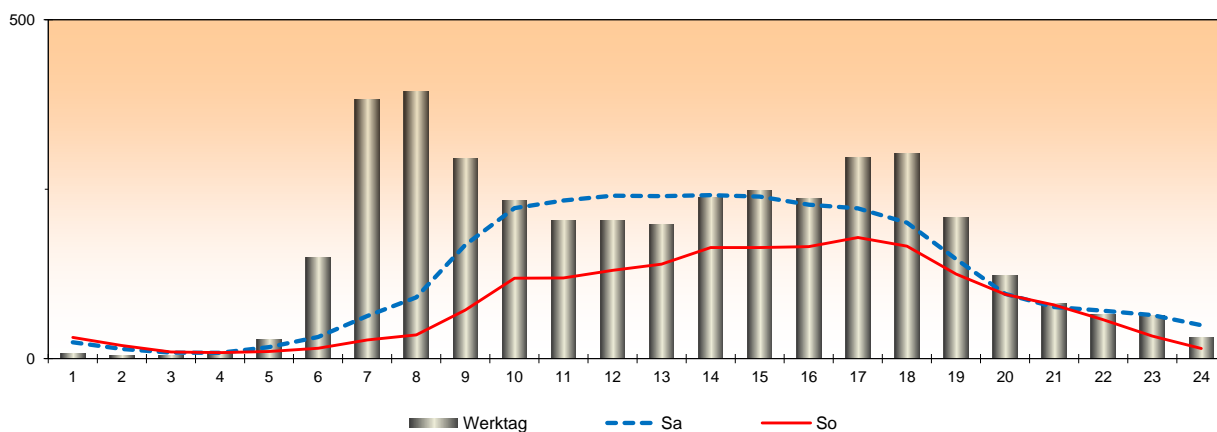
Strassenverkehrszählung Fehraltorf (ZH4486), Zürcherstrasse (Route Nr. 354) (4486)

Daten 2024

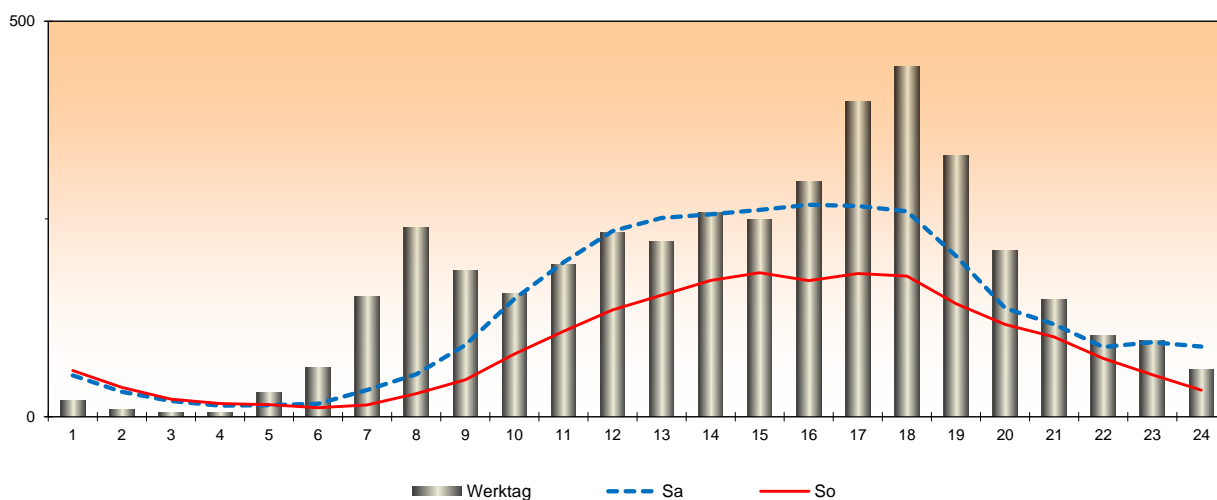
Durchschnittlicher Sonntagsverkehr, mittlerer Stundenwert über alle Tage des Jahres



Mittlere Tagesganglinie Richtung 1

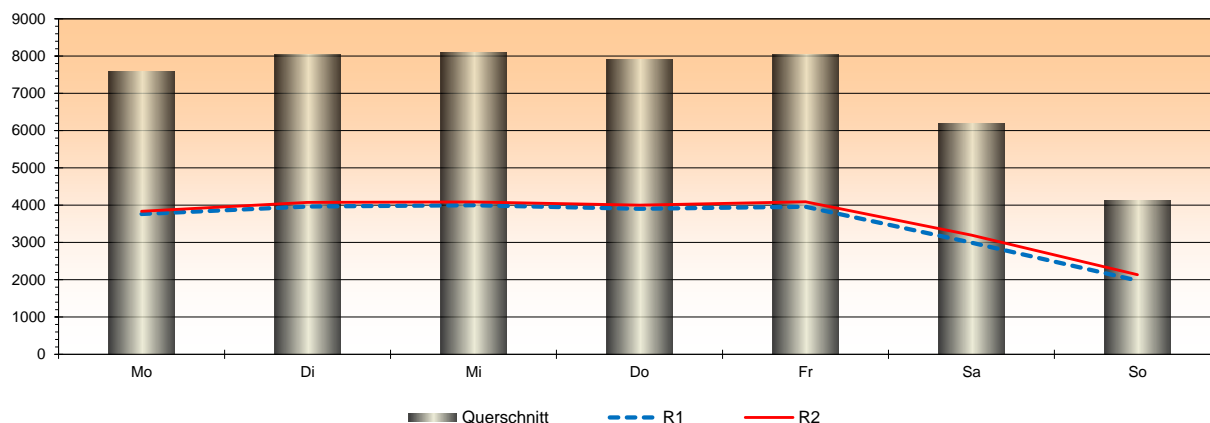


Mittlere Tagesganglinie Richtung 2

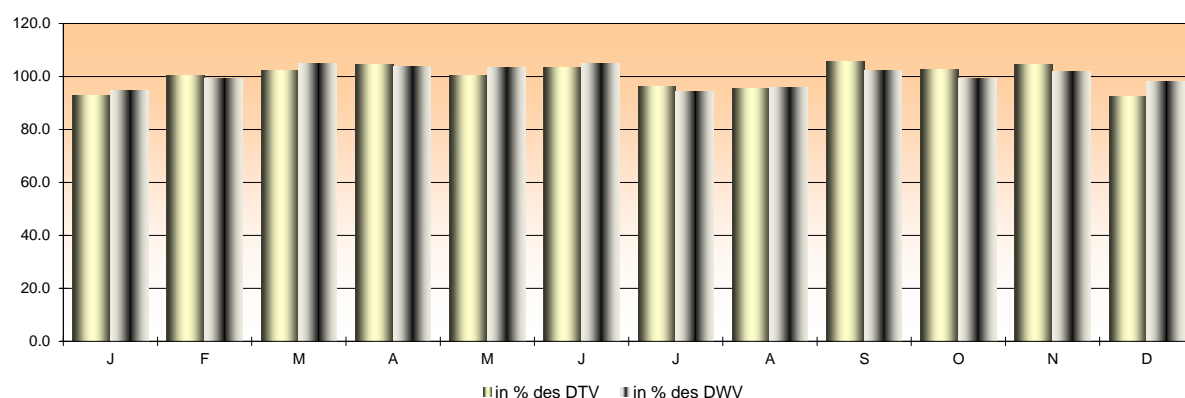


Strassenverkehrszählung Fehraltorf (ZH4486), Zürcherstrasse (Route Nr. 354) (4486) Daten 2024

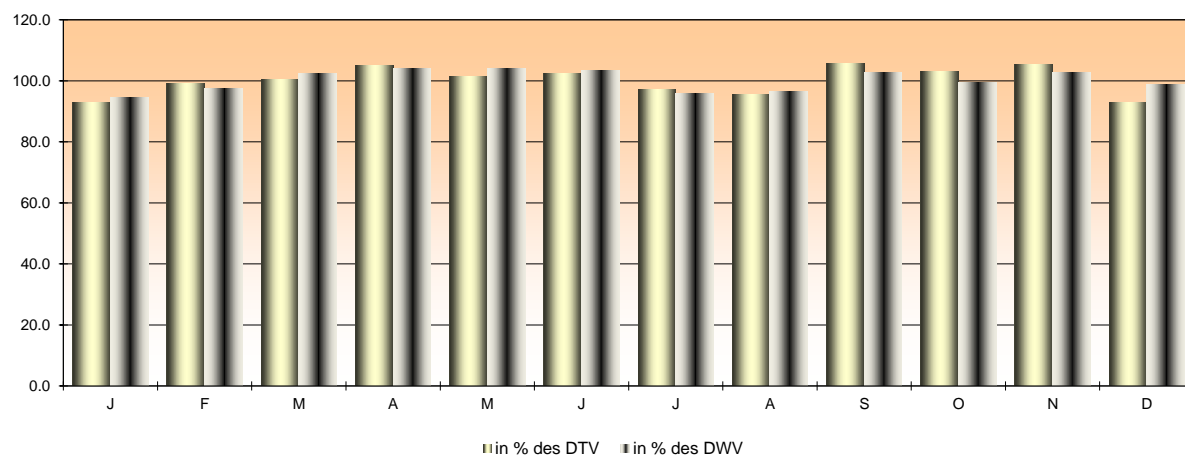
Wochenganglinie, mittlerer DTV pro Wochentag



Jahresganglinie Richtung 1, mittlerer DTV und DWV pro Monat



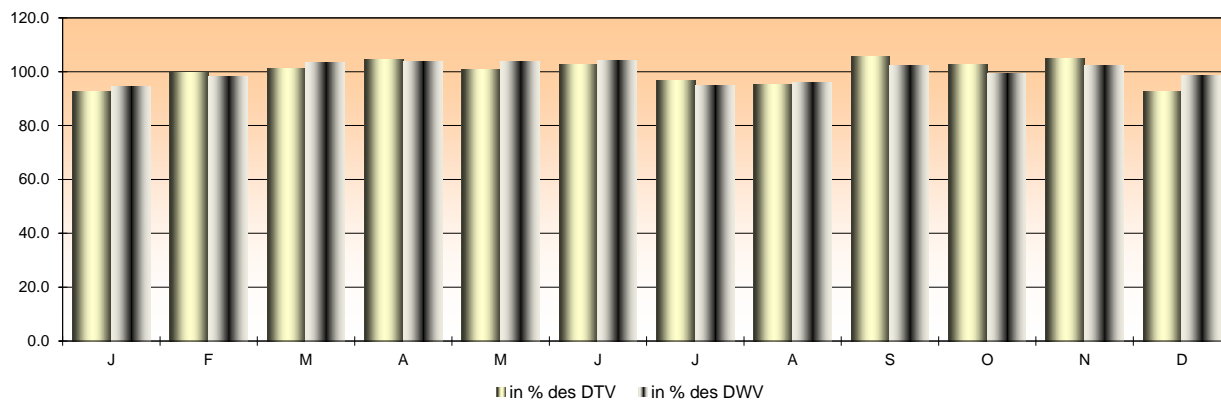
Jahresganglinie Richtung 2, mittlerer DTV und DWV pro Monat



Strassenverkehrszählung Fehraltorf (ZH4486), Zürcherstrasse (Route Nr. 354) (4486)

Daten 2024

Jahresganglinie Gesamtquerschnitt, mittlerer DTV und DWV pro Monat



Ereignisse:



Fehraltorf (ZH4486), Zürcherstrasse (Route Nr. 354)

Daten	Feiertag
1.1.2024	Neujahr
2.1.2024	Berchtoldstag
14.2.2024	Aschermittwoch
28. - 29.3.2024	Karfreitag
31.3.2024	Ostersonntag
1. - 2.4.2024	Ostermontag
17.4.2024	Sechseläuten
1.5.2024	Tag der Arbeit
9. - 10.5.2024	Auffahrt
19.5.2024	Pfingstsonntag
20. - 21.5.2024	Pfingstmontag
30.5.2024	Fronleichnam
1.8.2024	Nationalfeiertag CH
15.8.2024	Maria Himmelfahrt
11.9.2024	Knabenschiessen
1.11.2024	Allerheiligen
24.11.2024	Black Friday
8.12.2024	Maria Empfängnis
24.12.2024	Heiligabend
25.12.2024	Weihnachten
26.12.2024	Stephanstag
31.12.2024	Silvester

Daten Behinderungen